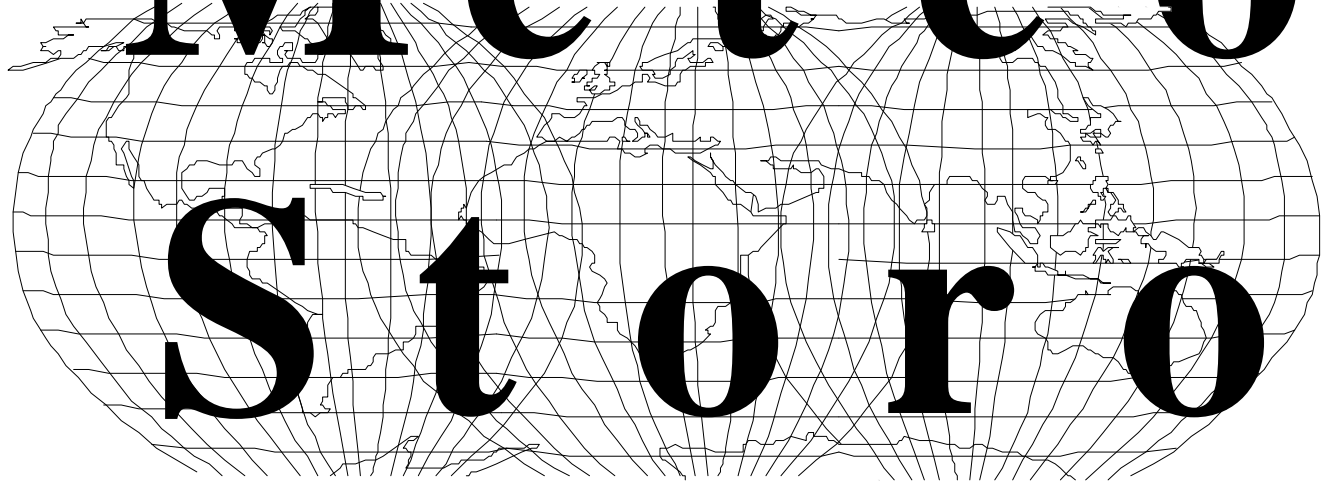


**Piergiorgio Ferretti**

**Meteo  
Storo**



**2013**

**Pier Doné Group  
- Storo -**

# **Meteo Storo 2013**

**Diciottesima edizione del Meteo Storo, in questa, come nelle altre precedenti pubblicazioni, presento i dati relativi ai rilevamenti atmosferici registrati a Storo, in località Ripandolo o Pelà a 386 mt. sul livello del mare, nell'arco dell'anno 2013. Le temperature minime e massime, le condizioni meteorologiche, tempo sereno, nuvoloso, pioggia, neve, vento, nebbia/foschia e la misurazione delle precipitazioni in millimetri per metro quadro.**

**Voglio ringraziare Mirella De Cian per il prezioso lavoro di impaginazione.**

**Sperando che questo mio lavoro possa essere utile e gradito, per eventuali studi o solo per curiosità, colgo anche l'occasione per augurare a tutti una buona lettura ed un sereno anno 2014.**

*Piergiorgio Ferretti*

*Storo, gennaio 2014*

# GENNAIO 2013:

	Temperatura media massima	Temperatura media minima	Condizioni del tempo			Preci- pita- zioni	Pioggia in mm.	Vento	Nebbia / foschia	Neve	Annotazioni
			sereno	variabile	nuvoloso						
1	4	-6	1								
2	3	-1			1		1	5,6		1	mm. 26 neve
3	5	-3	1								
4	7	-3	1								
5	8	-2	1								
6	7	-2	1						1		
7	8	-2	1						1		
8	5	-3	1								
9	7	-2		1							
10	6	0		1							
11	5	-3	1								
12	4	-5		1					1		
13	3	-1			1						
14	1	-3			1						
15	2	-2			1		1	1,6		1	mm. 6 neve
16	3	-1		1			1	2,2		1	mm. 12 neve
17	4	-1		1							
18	5	-2	1								
19	6	-3		1			1	18,8		1	mm. 41 neve
20	1	-1			1		1	8,2		1	mm. 11 neve
21	3	-1		1							
22	6	-1		1			1	1,8		1	mm. 8 neve
23	4	-3	1								
24	8	-2	1								
25	4	-3	1								
26	6	-2	1								
27	6	-5	1								
28	1	-2			1		1	46		1	mm. 38 neve
29	5	-2	1								
30	6	-3	1						1		nebbia al mattino
31	9	-2	1						1		nebbia al mattino
	4,9	-2,3	17	8	6		7	84,2	3	2	7

# FEBBRAIO:

	Temperatura media massima	Temperatura media minima	Condizioni del tempo			Preci- pita- zioni	Pioggia in mm.	Vento	Nebbia / foschia	Neve	Annotazioni
			sereno	variabile	nuvoloso						
1	7	-5	1								
2	6	-1			1		1				
3	9	-2		1							
4	9	-3	1								
5	8	-2	1								
6	9	-2	1								
7	8	-2	1								
8	5	-3	1								
9	3	-4		1							
10	4	-4		1							
11	-2	-5			1		1		1	mm. 195 neve e vento forte	
12	2	-3			1		1		1	No carnevale mm.28 neve	
13	5	-6		1							
14	8	-3	1								
15	7	-3	1								
16	8	-2	1								
17	5	-1		1							
18	6	-1	1								
19	8	-4	1								
20	8	-4	1								
21	2	-1			1		1		1	mm. 52 neve	
22	1	-1			1		1				
23	3	-3			1						
24	4	-1			1		1				
25	5	-1			1						
26	10	-2	1								
27	7	-2			1		1				
28	9	0		1				1			
	5,9	-2,5	13	6	9		7	4	0	3	

# **MARZO:**

	Temperatura media massima	Temperatura media minima	Condizioni del tempo			Preci- pita- zioni	Pioggia in mm.	Vento	Nebbia / foschia	Neve	Annotazioni	
			sereno	variabile	nuvoloso							
1	12	-3	1									
2	11	-1	1					1				
3	11	-1		1								
4	10	-3			1	1	9,4					
5	10	-3			1	1	6,9					
6	6	3			1	1	3,4	1				
7	9	4			1	1	4,5					
8	10	6		1		1	3,6					
9	10	7			1	1	5,4					
10	13	5		1								
11	13	1		1								
12	11	5			1	1	2,9					
13	9	3	1									
14	10	3		1				1				
15	8	-1		1								
16	7	-2	1									
17	3	-1		1		1	11,2	1				
18	4	2			1	1	36,1					
19	13	-1	1									
20	9	-2		1		1	1,5					
21	12	1		1								
22	12	-1	1					1				
23	12	1	1					1				
24	7	5			1	1	16,2					
25	6	4			1	1	8,5					
26	4	2		1		1	3,8					
27	5	2	1					1				
28	6	3			1	1	15,2					
29	6	1		1		1	2,3					
30	6	4			1	1	26,2					
31	14	4		1		1	5,6				Pasqua	
	9,0	1,5		8	12	11		17	162,7	7	0	0

# **APRILE:**

	Temperatura media massima	Temperatura media minima	Condizioni del tempo			Preci- pita- zioni	Pioggia in mm.	Vento	Nebbia / foschia	Neve	Annotazioni
			sereno	variabile	nuvoloso						
1	8	3			1	1	2,3				
2	12	4		1				1			
3	13	6			1			1			
4	12	4			1	1	1,6				
5	10	6			1	1	7,8				
6	12	5		1							
7	10	5			1	1	2,2				
8	7	4			1	1	4,4				
9	10	4		1		1	0,6	1			
10	13	2	1								
11	13	6			1	1	6,4				
12	13	8		1		1	28,6				
13	17	8	1								
14	20	5	1					1			
15	22	7	1								
16	21	11	1					1			
17	23	9	1								
18	25	8	1					1			
19	23	9		1		1	9,8				
20	11	8			1	1	24,2		1		
21	11	9		1		1	22,7				
22	11	8			1	1	5,4	1			
23	16	9		1		1	3,2				
24	20	5		1							
25	23	5	1								
26	18	9		1				1			
27	12	9			1	1	43,2	1			
28	16	9			1	1	9,6				
29	17	10			1	1	24,8				
30	17	12			1	1	3,5				Scossa terremoto 2,9°h 21:40
	15,2	6,9	8	9	13	17	200,3	9	1	0	

# **MAGGIO:**

	Temperatura media massima	Temperatura media minima	Condizioni del tempo			Preci- pita- zioni	Pioggia in mm.	Vento	Nebbia / foschia		Annotazioni
			sereno	variabile	nuvoloso						
1	23	12	1								
2	22	13	1								
3	22	10		1		1	24,2	1			
4	22	7	1								
5	23	8		1		1	2,3				
6	17	11		1		1	4,1				
7	19	10		1		1	3,4				
8	20	11			1	1	6,6				
9	24	9	1								
10	15	12			1	1	18,6	1			
11	18	11			1	1	4,4				
12	18	6		1							
13	19	4	1								
14	21	7	1								
15	20	10		1		1	0,4				
16	11	10			1	1	65,7	1			
17	15	9			1	1	30,4				
18	18	6		1		1	1,6				
19	17	10			1	1	22,1				
20	17	8			1	1	13,4				
21	17	7		1		1	7,4				
22	19	6		1							
23	19	9		1		1	19,4				
24	9	6			1	1	15,6	1			
25	14	6		1		1	0,9				
26	16	3		1							
27	19	4	1								
28	18	8		1		1	1,9				
29	12	9			1	1	28,3				
30	16	6			1	1	2,4				
31	15	8			1						
	17,9	8,3	7	13	11	20	273,1	4	0	0	

# **GIUGNO:**

	Temperatura media massima	Temperatura media minima	Condizioni del tempo			Preci- pita- zioni	Pioggia in mm.	Vento	Nebbia / foschia		Annotazioni
			sereno	variabile	nuvoloso						
1	19	7		1							
2	24	9	1					1			
3	22	10	1					1			
4	24	12	1								
5	21	13	1					1			
6	22	13		1							
7	23	10	1					1			
8	25	11		1							
9	19	11		1		1	23,8				
10	20	11			1	1	0,4				
11	24	12		1		1	6,2				
12	25	10	1								
13	26	13	1					1			
14	27	13	1								
15	27	15	1					1			
16	28	17	1					1			
17	30	17	1					1			
18	31	19		1		1	6,4	1			Temporale in serata
19	32	18	1								
20	31	19	1								
21	30	16	1								
22	28	18	1								
23	28	15	1								
24	17	13			1	1	7,1	1			Brusco abbassamento temperature
25	23	14		1							
26	20	10		1		1	4,6				
27	19	11		1		1	25,3				
28	19	10		1		1	11,4				
29	21	8	1								
30	25	10	1					1			
	24,3	12,8	18	10	2	8	85,2	11	0	0	

# LUGLIO:

	Temperatura media massima	Temperatura media minima	Condizioni del tempo			Preci- pita- zioni	Pioggia in mm.	Vento	Nebbia / foschia		Annotazioni
			sereno	variabile	nuvoloso						
1	25	11	1								
2	26	12		1		1	2,8				
3	24	15	1								
4	27	13	1					1			
5	28	15		1		1	8,2				
6	28	17		1		1	4,2				
7	27	17	1					1			
8	27	17	1								
9	28	15	1								
10	27	18		1		1	1,2	1			
11	28	16			1	1	20,8				
12	25	17	1								
13	26	17		1		1	1,2				
14	26	14	1								
15	28	16	1					1			
16	27	17	1								
17	27	19	1								
18	25	19		1		1	0,9				
19	29	18	1								
20	30	18	1					1			
21	29	17	1								
22	30	17	1					1			
23	31	18		1							
24	30	19		1		1	6,6				
25	31	17	1								
26	32	16		1		1	11,9				
27	32	19	1								
28	34	20	1								
29	26	17			1	1	18,8	1			Abbassamento temperature
30	28	13	1								
31	30	14	1					1			
	28,1	16,4	20	9	2	10	76,6	8	0		

# **AGOSTO:**

	Temperatura media massima	Temperatura media minima	Condizioni del tempo			Preci- pita- zioni	Pioggia in mm.	Vento	Nebbia / foschia	Annotazioni
			sereno	variabile	nuvoloso					
1	30	16	1							
2	33	14	1							
3	33	14	1							
4	33	17	1							
5	33	17	1							
6	35	19	1							
7	30	18	1							
8	26	17		1		1	1,9			
9	28	16		1		1	2,3	1	Temporale con grandine sera	
10	29	16	1						San Lorenzo	
11	28	13	1							
12	28	14	1							
13	30	13	1							
14	23	16			1	1	25,1			
15	26	16	1					1		
16	26	14		1						
17	29	13	1							
18	29	14	1							
19	28	15		1		1	3,4			
20	25	13	1							
21	27	11	1					1		
22	27	10	1							
23	27	12		1		1	15,6			
24	21	11			1	1	21,6			
25	23	11			1	1	41,2			
26	22	13		1		1	4,6			
27	24	12		1		1	10,2			
28	23	12		1		1	3,2			
29	22	12		1				1		
30	23	11	1							
31	22	13	1							
	<b>27,2</b>	<b>14,0</b>	<b>19</b>	<b>9</b>	<b>3</b>	<b>10</b>	<b>129,1</b>	<b>4</b>	<b>0</b>	

# SETTEMBRE:

	Temperatura media massima	Temperatura media minima	Condizioni del tempo			Preci- pita- zioni	Pioggia in mm.	Vento	Nebbia / foschia		Annotazioni
			sereno	variabile	nuvoloso						
1	25	14		1		1	0,5				
2	24	14		1							
3	28	11	1					1			
4	27	12	1					1			
5	27	15	1								
6	26	17		1				1			
7	29	14	1								
8	21	15			1	1	3,1				
9	26	16		1		1	8,6				
10	21	14	1								
11	19	11			1	1	16,7				
12	21	7	1								
13	21	7		1							
14	22	7	1								
15	15	9		1		1	6,7				
16	21	9	1								
17	21	8	1								
18	18	5	1								
19	23	8	1								
20	20	9	1					1			
21	23	9	1					1			
22	22	9	1								
23	25	8	1								
24	25	9	1					1			
25	21	12	1					1			
26	24	9	1								
27	23	13		1				1			
28	23	15			1	1	6,5				
29	18	14			1	1	6,7				
30	16	14		1							
	22,5	11,1	18	8	4	7	48,8	8	0	0	

# OTTOBRE:

	Temperatura media massima	Temperatura media minima	Condizioni del tempo			Preci- pita- zioni	Pioggia in mm.	Vento	Nebbia / foschia		Annotazioni
			sereno	variabile	nuvoloso						
1	17	11			1						
2	17	10			1						
3	13	11			1			1			
4	13	11			1						
5	14	10			1	1	7,4				
6	15	10			1	1	2,9				
7	15	13			1	1	8,5				
8	15	12			1	1	5,3				
9	17	11			1	1	4,6				
10	13	12			1	1	26,2	1			
11	15	7		1		1	11,2				
12	13	4		1		1	19,2	1			
13	12	9			1	1	1,4				
14	15	9		1							
15	17	6	1					1			
16	21	6	1								
17	20	4	1								
18	19	2	1					1			
19	17	3		1							
20	13	8			1	1	8,5				
21	18	10	1								
22	16	11			1	1	7,7				
23	14	10			1	1	83,4				
24	20	12		1		1	15,6				
25	19	11	1								
26	20	20	1					1			
27	18	13		1							
28	20	9		1							
29	14	10			1	1	40,5	1			
30	17	11		1		1	5,6				
31	16	11		1							
	16,2	9,6	7	9	15	15	248,0	7	0	0	

# **NOVEMBRE:**

	Temperatura media massima	Temperatura media minima	Condizioni del tempo			Preci- pita- zioni	Pioggia in mm.	Vento	Nebbia / foschia	Neve	Annotazioni	
			sereno	variabile	nuvoloso							
1	7	16			1	1	1,2					
2	10	13			1	1	1,4					
3	17	10		1		1	12,6					
4	9	7			1	1	10,1					
5	15	6	1									
6	18	7	1									
7	16	3	1									
8	13	9		1		1	2,4					
9	12	10			1	1	44,9					
10	11	4		1								
11	15	8	1					1		San Martino -		
12	15	3	1					1				
13	12	2	1									
14	10	4			1	1	11,4					
15	9	7			1	1	9,2					
16	13	2		1				1				
17	14	7		1								
18	10	7		1		1	3,2					
19	11	7			1	1	7,2					
20	13	6			1	1	28,1	1				
21	6	3		1		1	5,6	1				
22	8	0	1									
23	8	3			1	1	2,8					
24	11	3			1							
25	9	1	1									
26	7	-2	1					1				
27	7	-1	1					1				
28	5	-4	1					1				
29	6	-5	1									
30	4	-3	1									
	<b>10,7</b>	<b>4,4</b>		<b>13</b>	<b>7</b>	<b>10</b>		<b>13</b>	<b>140,1</b>	<b>8</b>	<b>0</b>	<b>0</b>

# **DICEMBRE:**

	Temperatura media massima	Temperatura media minima	Condizioni del tempo			Preci- pita- zioni	Pioggia in mm.	Vento	Nebbia / foschia	Neve	Annotazioni	
			sereno	variabile	nuvoloso							
1	5	-5	1									
2	6	-6	1									
3	5	-5	1									
4	7	-6	1				1					
5	8	-5	1									
6	7	-4	1				1					
7	6	-6	1									
8	6	-6	1									
9	6	-3	1									
10	4	-4	1				1					
11	6	-4	1									
12	5	-3	1									
13	7	-5	1									
14	5	-5	1									
15	7	-5	1									
16	6	-5	1									
17	7	-7	1									
18	5	-6		1		1	8,5					
19	2	-5			1	1	11,2					
20	4	0		1								
21	5	1		1		1	1,7					
22	6	2			1	1	6,4					
23	6	2		1								
24	6	2			1	1	4,2					
25	6	2			1	1	44,5			Natale		
26	5	3			1	1	65,3					
27	7	0	1									
28	4	-2		1		1	3,2					
29	4	2		1		1	13,2					
30	6	-3		1								
31	5	-3	1									
	<b>5,6</b>	<b>-2,9</b>		<b>19</b>	<b>7</b>	<b>5</b>		<b>9</b>	<b>158,2</b>	<b>3</b>	<b>0</b>	<b>0</b>





# **Prospetto mensile con** **totali dell'anno 2013:**

	Temp.ra media massima	Temp.ra media minima	Condizioni del tempo in giornate			Preci- pita- zioni	Pioggia in mm.	Ven- tose	Nebbia / foschia	Neve
			sere- ne	varia- bili	nuvo- lose					
Gennaio	+ 4,9°	- 2,3°	17	8	6	7	84,2	3	2	7
Febbraio	+ 5,9°	- 2,5°	13	6	9	7	28,7	4	0	3
Marzo	+ 9,0°	+ 1,5°	8	12	11	17	162,7	7	0	0
Aprile	+ 15,2°	+ 6,9°	8	9	13	17	200,3	9	1	0
Maggio	+ 17,9°	+ 8,3°	7	13	11	20	273,1	4	0	0
Giugno	+ 24,3°	+ 12,8°	18	10	2	8	85,2	11	0	0
Luglio	+ 28,1°	+ 16,4°	20	9	2	10	76,6	8	0	0
Agosto	+ 27,2°	+ 14,0°	19	9	3	10	129,1	4	0	0
Settembre	+ 22,5°	+ 11,1°	18	8	4	7	48,8	8	0	0
Ottobre	+ 16,2°	+ 9,6°	7	9	15	15	248,0	7	0	0
Novembre	+ 10,7°	+ 4,4°	13	7	10	13	140,1	8	0	0
Dicembre	+ 5,6°	- 2,9°	19	7	5	9	158,2	3	0	0
<b>Medie e totali</b>	<b>+ 15,6°</b>	<b>+ 6,4°</b>	<b>167</b>	<b>107</b>	<b>91</b>	<b>140</b>	<b>1.635,0</b>	<b>76</b>	<b>3</b>	<b>10</b>

La giornata più calda dell'anno è stata quella del 22 agosto con + 36°, mentre la notte più fredda dell'anno è stata quella del 17 dicembre con - 7°.

Le precipitazioni nell'arco dell'anno sono state di mm. 1.635,0 per metro quadrato.

Le giornate di tempo sereno sono state 167 pari al 46 %.

Le giornate di tempo variabile sono state 107 pari al 29 %.

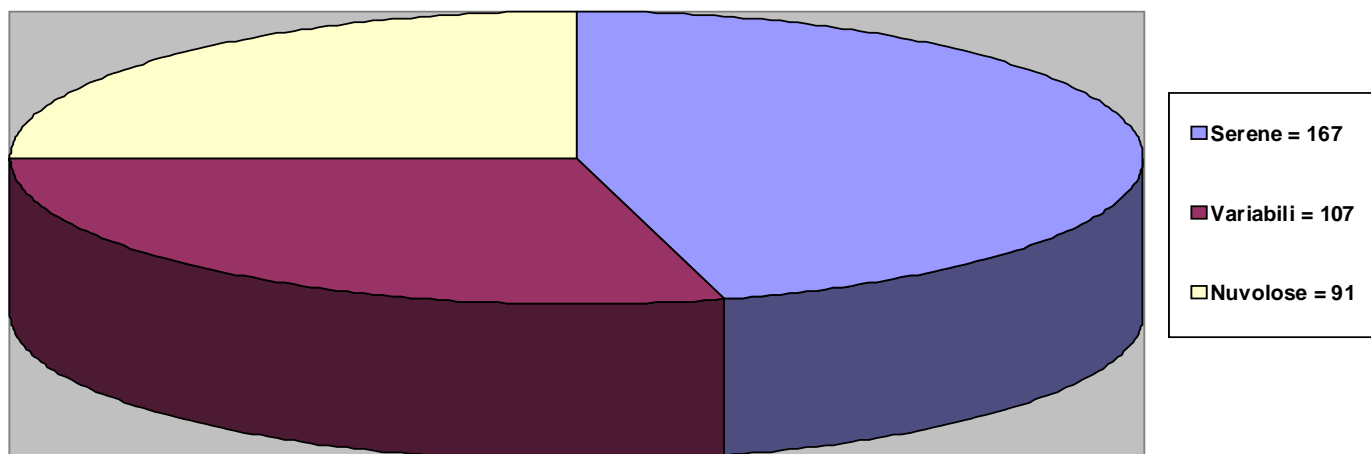
Le giornate di tempo nuvoloso sono state 91 pari al 25 %.

Le giornate con pioggia sono state 140 pari al 38 %.

Le giornate con vento sono state 76 pari al 21 %.

**Le giornate con neve sono state 10 pari al 3 %.**

**Le giornate con nebbia/foschia sono state 3 pari all' 1 %.**



# **Raffronto tra il**

## **Meteo Storo**

**1996, 1997, 1998, 1999,**

**2000, 2001, 2002, 2003,**

**2004, 2005, 2006, 2007,**

**2008, 2009, 2010,**

**2011, 2012 e 2013.**

**Temperatura Media dell'anno 1996: MASSIMA + 16,3°      MINIMA + 7,5°**

**Temperatura Media dell'anno 1997: MASSIMA + 18,8°      MINIMA + 8,5°**

**Temperatura Media dell'anno 1998: MASSIMA + 17,8°      MINIMA + 7,3°**

**Temperatura Media dell'anno 1999: MASSIMA + 17,6°      MINIMA + 7,2°**

**Temperatura Media dell'anno 2000: MASSIMA + 17,7°      MINIMA + 6,8°**

**Temperatura Media dell'anno 2001: MASSIMA + 17,0°      MINIMA + 5,7°**

**Temperatura Media dell'anno 2002: MASSIMA + 17,4°      MINIMA + 7,2°**

**Temperatura Media dell'anno 2003: MASSIMA + 18,2 °      MINIMA + 6,6 °**

**Temperatura Media dell'anno 2004: MASSIMA + 16,9 °      MINIMA + 6,0°**

**Temperatura Media dell'anno 2005: MASSIMA + 16,0°      MINIMA + 6,0°**

**Temperatura Media dell'anno 2006: MASSIMA + 16,6°      MINIMA + 6,0°**

**Temperatura Media dell'anno 2007: MASSIMA + 17,3°      MINIMA + 6,6°**

**Temperatura Media dell'anno 2008: MASSIMA + 16,1°      MINIMA + 6,5°**

**Temperatura Media dell'anno 2009: MASSIMA + 17,4°      MINIMA + 6,8°**

**Temperatura Media dell'anno 2010: MASSIMA + 15,8°      MINIMA + 6,8°**

**Temperatura Media dell'anno 2011: MASSIMA + 18,1°      MINIMA + 6,8°**

**Temperatura Media dell'anno 2012: MASSIMA + 17,3°      MINIMA + 6,3°**

**Temperatura Media dell'anno 2013: MASSIMA + 15,6°      MINIMA + 6,4°**

**La giornata più calda del 1996 è stata quella del 10 giugno con + 34°,  
mentre la notte più fredda dell'anno è stata quella del 18 gennaio con - 7°.**

**La giornata più calda del 1997 è stata quella del 13 agosto con + 34°,  
mentre la notte più fredda dell'anno è stata quella del 4 febbraio con - 5°.**

**La giornata più calda del 1998 è stata quella del 12 agosto con + 37°,  
mentre la notte più fredda dell'anno è stata quella del 9 dicembre con - 9°.**

**La giornata più calda del 1999 è stata quella del 7 agosto con + 36°,  
mentre la notte più fredda dell'anno è stata quella del 1° febbraio con - 9°.**

**La giornata più calda del 2000 è stata quella del 15 agosto con + 36°,  
mentre la notte più fredda dell'anno è stata quella del 26 gennaio con - 10°.**

**La giornata più calda del 2001 è stata quella del 1° agosto con + 35°,  
mentre la notte più fredda dell'anno è stata quella del 21 dicembre con - 11°.**

**La giornata più calda del 2002 è stata quella dell' 11 luglio con + 36°,  
mentre la notte più fredda dell'anno è stata quella del 4 gennaio con - 11°.**

**La giornata più calda del 2003 è stata quella del 4 agosto con + 39°,  
mentre la notte più fredda dell'anno è stata quella del 18 febbraio con - 10°.**

**La giornata più calda del 2004 è stata quella del 28 giugno con + 35°,  
mentre la notte più fredda dell'anno è stata quella del 21 dicembre con - 8°.**

**La giornata più calda del 2005 è stata quella del 26 giugno con + 36°,  
mentre la notte più fredda dell'anno è stata quella del 30 dicembre con - 12°**

**La giornata più calda del 2006 è stata quella del 28 giugno con + 36°,  
mentre la notte più fredda dell'anno è stata quella del 25 gennaio con - 12°.**

**La giornata più calda del 2007 è stata quella del 14 luglio con + 35°,  
mentre la notte più fredda dell'anno è stata quella del 19 dicembre con - 9°.**

La giornata più calda del 2008 è stata quella del 30 giugno con + 33°, mentre la notte più fredda dell'anno è stata quella del 1° gennaio con - 8°.

La giornata più calda del 2009 è stata quella del 20 agosto con + 37°, mentre la notte più fredda dell'anno è stata quella del 4 gennaio con - 10°.

La giornata più calda del 2010 è stata quella del 17 luglio con + 37°, mentre la notte più fredda del 2010 è stata quella del 18 dicembre con - 10°.

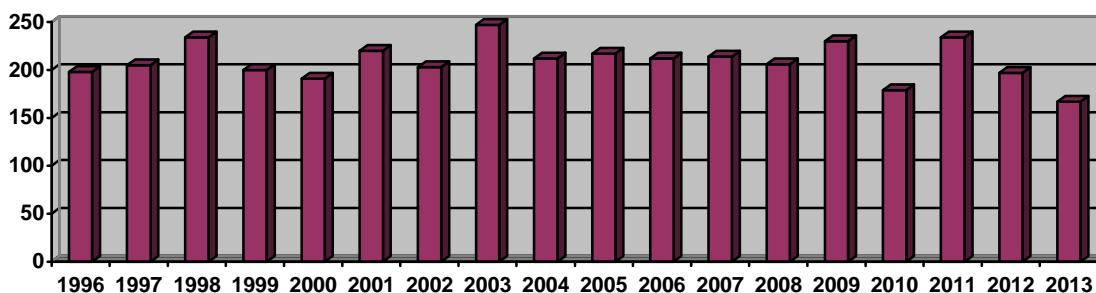
La giornata più calda del 2011 è stata quella del 22 agosto con + 35°, mentre la notte più fredda del 2011 è stata quella del 24 gennaio con - 8°.

La giornata più calda del 2012 è stata quella del 22 agosto con + 36°, mentre la notte più fredda del 2012 è stata quella del 6 febbraio con - 14°.

La giornata più calda del 2013 è stata quella del 6 agosto con + 35°, mentre la notte più fredda del 2013 è stata quella del 17 dicembre con - 7°.

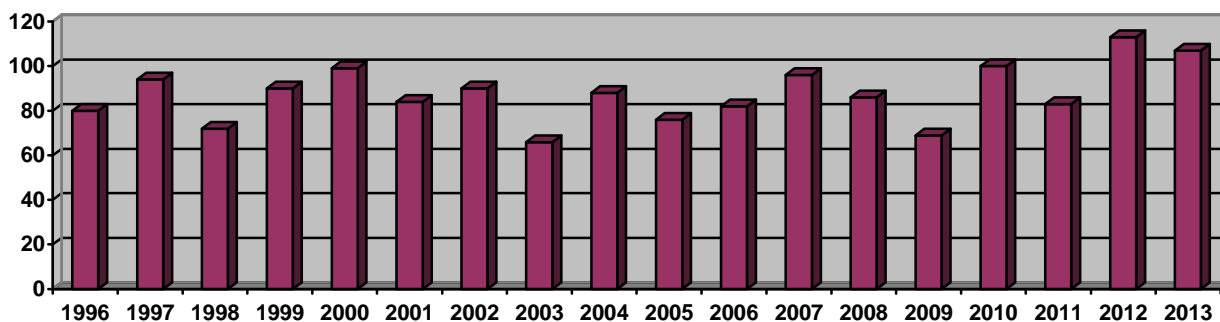
### Le giornate serene:

nel 1996 = 198 (54 %); nel 1997 = 205 (56 %); nel 1998 = 234 (64 %);  
nel 1999 = 200 (55 %); nel 2000 = 191 (52 %); nel 2001 = 220 (60 %);  
nel 2002 = 203 (56 %); nel 2003 = 247 (68 %); nel 2004 = 212 (58 %);  
nel 2005 = 217 (59 %); nel 2006 = 212 (58 %); nel 2007 = 214 (59 %);  
nel 2008 = 206 (56 %); nel 2009 = 230 (63 %); nel 2010 = 179 (49 %);  
nel 2011 = 234 (64%); nel 2012 = 197 (54 %); nel 2013 = 167 (46%).



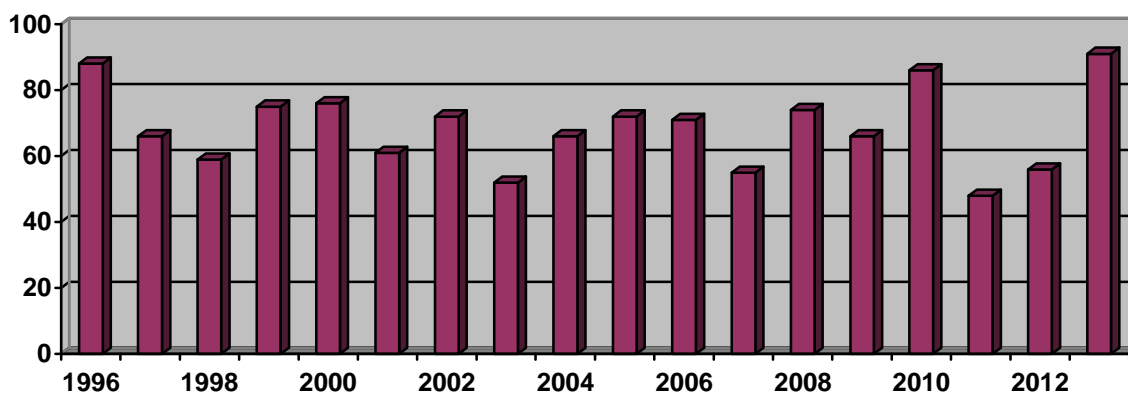
### Le giornate variabili:

nel 1996 = 80 (22 %); nel 1997 = 94 (26 %); nel 1998 = 72 (20 %);  
nel 1999 = 90 (25 %); nel 2000 = 99 (27 %); nel 2001 = 84 (23 %);  
nel 2002 = 90 (24 %); nel 2003 = 66 (18 %); nel 2004 = 88 (24 %);  
nel 2005 = 76 (21 %); nel 2006 = 82 (22 %); nel 2007 = 96 (26 %);  
nel 2008 = 86 (24 %); nel 2009 = 69 (19 %); nel 2010 = 100 (27 %);  
nel 2011 = 83 (23 %); nel 2012 = 113 (31 %); nel 2013 = 107 (29%).



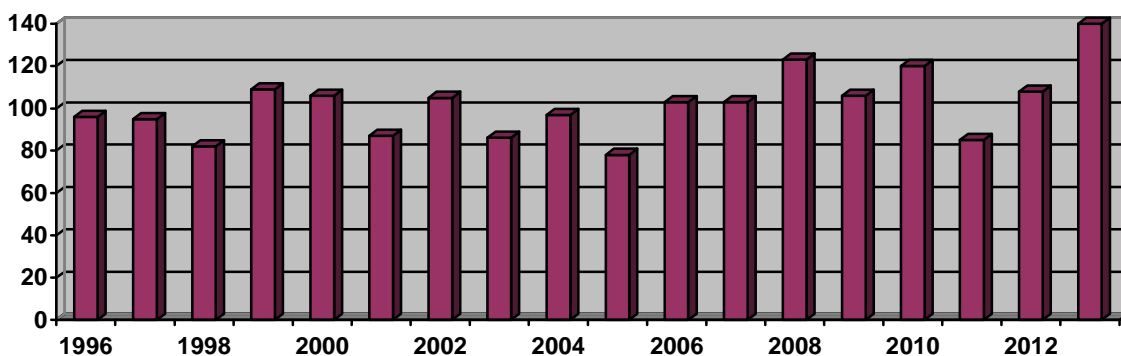
## Le giornate nuvolose:

nel 1996 = 88 (24 %); nel 1997 = 66 (18 %); nel 1998 = 59 (16 %);  
 nel 1999 = 75 (21 %); nel 2000 = 76 (21 %); nel 2001 = 61 (17 %);  
 nel 2002 = 72 (20 %); nel 2003 = 52 (14 %); nel 2004 = 66 (18 %);  
 nel 2005 = 72 (20 %); nel 2006 = 71 (20 %); nel 2007 = 55 (15 %);  
 nel 2008 = 74 (20 %); nel 2009 = 66 (18 %); nel 2010 = 86 (24 %);  
 nel 2011 = 48 (13 %); nel 2012 = 56 (15 %); nel 2013 = 91 (25%).



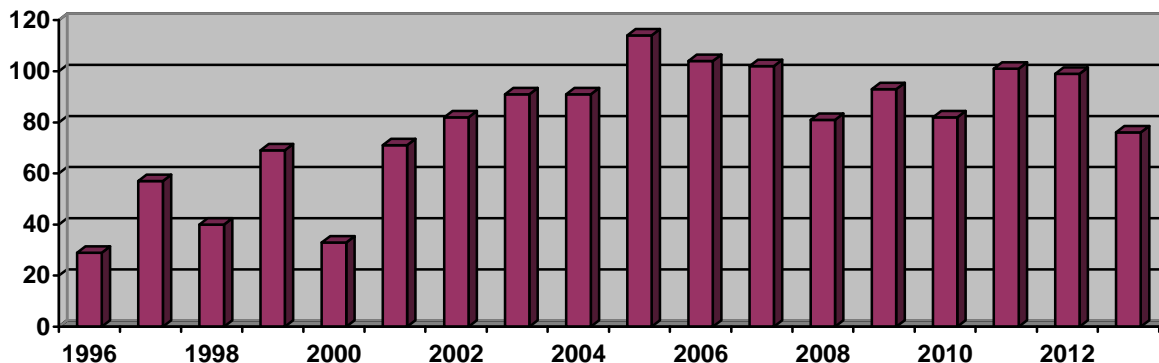
## Le giornate con pioggia:

nel 1996 = 96 (26 %); nel 1997 = 95 (26 %); nel 1998 = 82 (23 %);  
 nel 1999 = 109 (30 %); nel 2000 = 106 (29 %); nel 2001 = 87 (24 %);  
 nel 2002 = 105 (29 %); nel 2003 = 86 (24 %); nel 2004 = 97 (26 %);  
 nel 2005 = 78 (21 %); nel 2006 = 103 (28 %); nel 2007 = 103 (28 %);  
 nel 2008 = 123 (34 %); nel 2009 = 106 (29 %); nel 2010 = 120 (33 %);  
 nel 2011 = 85 (23 %); nel 2012 = 108 (30 %); nel 2013 = 140 (38%).



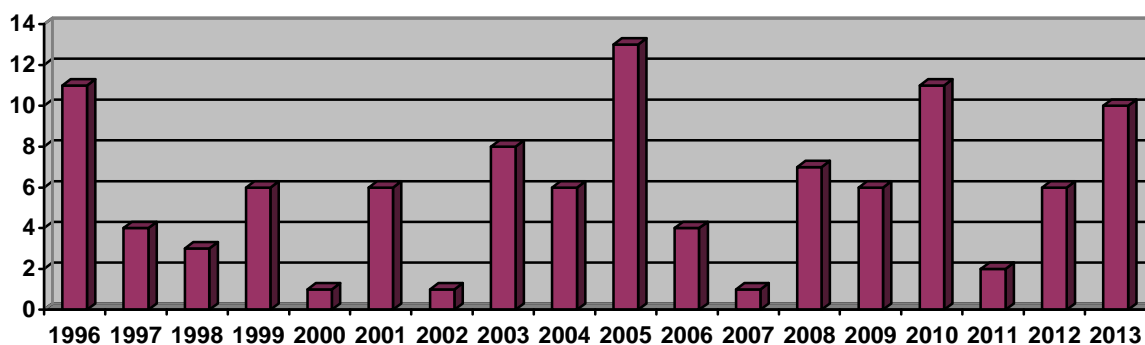
### Le giornate con vento:

nel 1996 = 29 (08 %); nel 1997 = 57 (15 %); nel 1998 = 40 (11 %);  
 nel 1999 = 69 (19 %); nel 2000 = 33 (09 %); nel 2001 = 71 (19 %);  
 nel 2002 = 82 (22 %); nel 2003 = 91 (25 %); nel 2004 = 91 (25 %);  
 nel 2005 = 114 (31 %); nel 2006 = 104 (28 %); nel 2007 = 102 (28 %);  
 nel 2008 = 81 (22 %); nel 2009 = 93 (25 %); nel 2010 = 82 (22 %);  
 nel 2011 = 101 (28 %); nel 2012 = 99 (27 %); nel 2013 = 76 (21%).



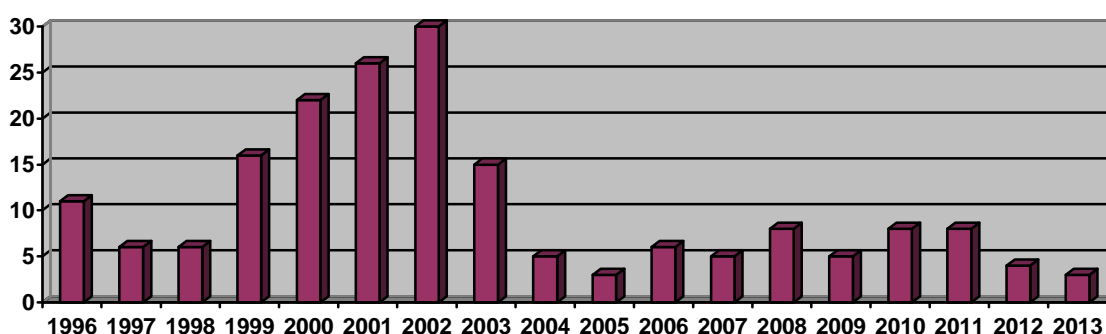
### Le giornate con neve:

nel 1996 = 11 (3 %); nel 1997 = 4 (1 %); nel 1998 = 3 (1 %);  
 nel 1999 = 6 (2 %); nel 2000 = 1 (0,2 %); nel 2001 = 6 (2 %);  
 nel 2002 = 1 (0,3 %); nel 2003 = 8 (2 %); nel 2004 = 6 (2 %);  
 nel 2005 = 13 (4 %); nel 2006 = 4 (1 %); nel 2007 = 1 (0,3 %);  
 nel 2008 = 7 (2 %); nel 2009 = 6 (2 %); nel 2010 = 11 (3 %);  
 nel 2011 = 2 (0,5 %); nel 2012 = 6 (2 %); nel 2013 = 10 (3 %).



### Le giornate con nebbia/foschia:

nel 1996 = 11 (3 %); nel 1997 = 6 (2 %); nel 1998 = 6 (2 %);  
 nel 1999 = 16 (4 %); nel 2000 = 22 (6 %); nel 2001 = 26 (7 %);  
 nel 2002 = 30 (8 %); nel 2003 = 15 (4 %); nel 2004 = 5 (1 %);  
 nel 2005 = 3 (1 %); nel 2006 = 6 (2 %); nel 2007 = 5 (1 %);  
 nel 2008 = 8 (2 %); nel 2009 = 5 (1 %); nel 2010 = 8 (2 %);  
 nel 2011 = 8 (2 %); nel 2012 = 4 (1 %); nel 2013 = 3 (1%).



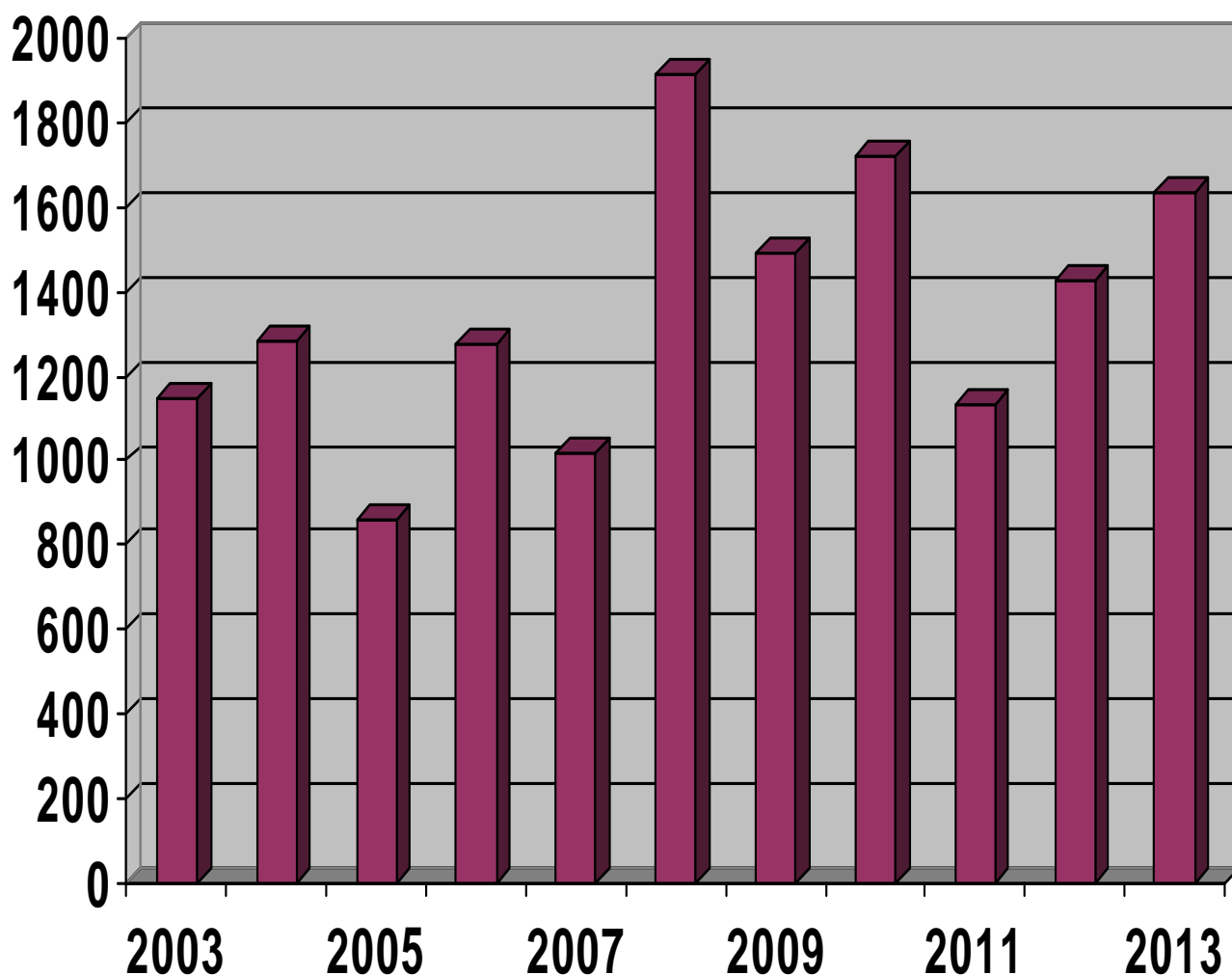
### Le precipitazioni annuali:

Le precipitazioni durante il 2003 sono state di mm. 1.144,1.  
 Le precipitazioni durante il 2004 sono state di mm. 1.281,2.  
 Le precipitazioni durante il 2005 sono state di mm. 858,8.  
 Le precipitazioni durante il 2006 sono state di mm. 1.273,9.  
 Le precipitazioni durante il 2007 sono state di mm. 1.017,3.  
 Le precipitazioni durante il 2008 sono state di mm. 1.915,8.  
 Le precipitazioni durante il 2009 sono state di mm. 1.492,7.  
 Le precipitazioni durante il 2010 sono state di mm. 1.717,9.

**Le precipitazioni durante il 2011 sono state di mm. 1.130,5.**

**Le precipitazioni durante il 2012 sono state di mm. 1.427,4.**

**Le precipitazioni durante il 2013 sono state di mm. 1.635,0.**



## **Prospetto mensile con totali dell'anno 2003**

Mesi	Temp.ra	Temp.ra	Condizioni del			Preci- pita- zioni	Pioggia in mm.	Vento	Nebbia / foschia	Neve
	media massima	media minima	sere- ne	varia- bili	nuvo- lose					
Gennaio	+ 4,4°	- 3,6°	23	2	6	5	64,2	3	3	2
Febbraio	+ 6,8°	- 4,9°	24	1	3	4	2,6	12	0	3
Marzo	+ 15,0°	+ 1,4°	25	4	2	4	12,2	14	1	1
Aprile	+ 17,1°	+ 5,5°	18	9	3	7	44,1	12	2	1
Maggio	+ 25,6°	+ 10,3°	21	8	2	8	77,4	11	0	0
Giugno	+ 31,3°	+ 17,4°	22	8	0	6	59,8	4	0	0
Luglio	+ 31,5°	+ 17,9°	22	8	1	9	181,6	8	0	0
Agosto	+ 32,5°	+ 17,5°	21	10	0	10	79,2	13	0	0
Settembre	+ 23,2°	+ 10,5°	21	6	3	4	18,1	2	1	0
Ottobre	+ 14,9°	+ 6,3°	16	6	9	12	232,8	8	1	0
Novembre	+ 10,1°	+ 3,4°	14	1	15	10	247,6	1	3	0
Dicembre	+ 5,6°	- 1,9°	20	3	8	7	124,5	3	4	1
<b>Medie e totali</b>	<b>+ 18,2°</b>	<b>+ 6,6°</b>	<b>247</b>	<b>66</b>	<b>52</b>	<b>86</b>	<b>1.144,1</b>	<b>91</b>	<b>15</b>	<b>8</b>

# **Prospetto mensile con totali dell'anno 2004**

Mesi	Temp.ra	Temp.ra	Condizioni del			Preci- pita- zioni	Pioggia in mm.	Vento	Nebbia / foschia	Neve
	media massima	media minima	sere- ne	varia- bili	nuvo- lose					
Gennaio	+ 4,7°	- 3,3°	17	8	6	3	15,5	5	1	1
Febbraio	+ 6,7°	- 2,2°	17	4	8	7	98,4	15	0	2
Marzo	+ 11,5°	+ 2,0°	16	7	8	9	90,1	8	0	2
Aprile	+ 16,4°	+ 4,7°	13	8	9	12	94,6	16	0	0
Maggio	+ 20,8°	+ 7,2°	15	11	5	12	169,7	15	0	0
Giugno	+ 26,5°	+ 12,3°	18	10	2	7	136,3	6	0	0
Luglio	+ 28,0°	+ 15,1°	19	9	3	9	101,8	6	0	0
Agosto	+ 29,5°	+ 16,8°	21	9	1	7	49,8	3	0	0
Settembre	+ 23,7°	+ 11,0°	20	8	2	4	40,1	4	1	0
Ottobre	+ 17,1°	+ 9,2°	13	9	9	14	268,6	3	2	0
Novembre	+ 11,1°	+ 0,7°	22	3	5	7	157,1	9	1	0
Dicembre	+ 6,9°	- 2,1°	21	2	8	6	59,2	1	0	1
<b>Medie e totali</b>	<b>+ 16,9°</b>	<b>+ 6,0°</b>	<b>212</b>	<b>88</b>	<b>66</b>	<b>97</b>	<b>1.281,2</b>	<b>91</b>	<b>5</b>	<b>6</b>

## **Prospetto mensile con totali dell'anno 2005**

Mesi	Temp.ra	Temp.ra	Condizioni del			Preci- pita- zioni	Pioggia in mm.	Vento	Nebbia / foschia	Neve
	media massima	media minima	sere- ne	varia- bili	nuvo- lose					
Gennaio	+ 4,6°	- 4,4°	24	4	3	0	9,2	8	0	2
Febbraio	+ 5,6°	- 2,6°	16	8	4	0	2,2	10	0	3
Marzo	+ 11,6°	+ 0,8°	20	8	3	5	34,0	9	0	2
Aprile	+ 15,4°	+ 6,2°	13	8	9	14	108,2	13	0	0
Maggio	+ 21,8°	+ 10,2°	21	3	7	9	80,8	20	0	0
Giugno	+ 28,2°	+ 14,9°	19	10	1	6	55,6	11	0	0
Luglio	+ 29,6°	+ 17,2°	19	11	1	9	59,2	9	0	0
Agosto	+ 26,9°	+ 14,0°	17	8	6	9	119,8	8	0	0
Settembre	+ 22,8°	+ 12,3°	12	9	9	10	104,8	9	0	0
Ottobre	+ 14,5°	+ 7,3°	15	3	13	9	121,4	9	1	0
Novembre	+ 8,9°	+ 0,7°	22	1	7	3	60,4	6	0	3
Dicembre	+ 2,4°	- 5,1°	19	3	9	4	67,2	2	2	3
<b>Medie e totali</b>	<b>+ 16,0°</b>	<b>+ 6,0°</b>	<b>217</b>	<b>76</b>	<b>72</b>	<b>78</b>	<b>858,8</b>	<b>114</b>	<b>2</b>	<b>13</b>

# **Prospetto mensile con totali dell'anno 2006**

Mesi	Temp.ra	Temp.ra	Condizioni del tempo in giornate			Preci- pita- zioni	Pioggia in mm.	Vento	Nebbia / foschia	Neve
	media massima	media minima	sere- ne	varia- bili	nuvo- lose					
Gennaio	+ 2,3°	- 6,3°	24	0	7	1	5,2	4	0	3
Febbraio	+ 5,3°	- 2,9°	13	2	13	9	176,7	3	2	1
Marzo	+ 9,3°	+ 2,2°	19	2	10	4	93,5	21	1	0
Aprile	+ 17,1°	+ 5,8°	14	12	4	11	88,1	12	1	0
Maggio	+ 21,3°	+ 9,2°	14	10	7	10	45,4	14	0	0
Giugno	+ 27,9°	+ 13,5°	19	11	0	7	139,2	6	0	0
Luglio	+ 31,5°	+ 18,6°	20	10	1	11	111,0	15	0	0
Agosto	+ 25,9°	+ 13,3°	11	17	3	20	217,4	12	0	0
Settembre	+ 24,7°	+ 12,3°	21	4	5	6	126,0	9	0	0
Ottobre	+ 17,9°	+ 7,7°	16	7	8	10	98,8	4	0	0
Novembre	+ 10,0°	+ 1,0°	17	5	8	8	38,8	2	2	0
Dicembre	+ 5,5°	- 2,7°	24	2	5	6	133,8	2	0	0
<b>Medie e totali</b>	<b>+ 16,6°</b>	<b>+ 6,0°</b>	<b>212</b>	<b>82</b>	<b>71</b>	<b>103</b>	<b>1.273,9</b>	<b>104</b>	<b>6</b>	<b>4</b>

# **Prospetto mensile con totali dell'anno 2007**

Mesi	Temp.ra	Temp.ra	Condizioni del			Preci- pita- zioni	Pioggia in mm.	Vento	Nebbia / foschia	Neve
	media massima	media minima	sere- ne	varia- bili	Nuvo- lose					
Gennaio	+ 6,4°	- 1,7°	19	4	8	7	82,6	3	3	1
Febbraio	+ 8,9°	0,0°	15	8	5	7	19,2	12	0	0
Marzo	+ 12,9°	+ 2,9°	13	9	9	10	56,5	16	0	0
Aprile	+ 20,5°	+ 8,3°	17	13	0	9	44,3	14	0	0
Maggio	+ 23,2°	+ 11,0°	14	11	6	11	145,6	17	0	0
Giugno	+ 27,6°	+ 14,6°	11	16	3	17	153,1	10	0	0
Luglio	+ 29,6°	+ 16,3°	19	8	4	10	64,9	4	0	0
Agosto	+ 27,5°	+ 14,4°	13	13	5	14	209,3	3	0	0
Settembre	+ 20,6°	+ 9,9°	19	6	5	7	96,6	10	0	0
Ottobre	+ 17,0°	+ 6,5°	24	3	4	6	71,1	5	0	0
Novembre	+ 8,7°	+ 0,4°	23	2	5	5	74,1	8	2	0
Dicembre	+ 4,7°	- 3,7°	27	3	1	0	0,0	0	0	0
<b>Medie e totali</b>	<b>+ 17,3°</b>	<b>+ 6,6°</b>	<b>214</b>	<b>96</b>	<b>55</b>	<b>103</b>	<b>1.017,3</b>	<b>102</b>	<b>5</b>	<b>1</b>

# **Prospetto mensile con totali dell'anno 2008**

Mesi	Temp.ra	Temp.ra	Condizioni del			Preci- pita- zioni	Pioggia in mm.	Vento	Nebbia / foschia	Neve
	media massima	media minima	sere- ne	varia- bili	nuvo- lose					
Gennaio	+ 5,6°	- 1,2°	18	3	10	7	145,4	6	4	2
Febbraio	+ 8,3*	- 1,8°	23	3	3	3	41,8	8	2	0
Marzo	+ 11,1°	+ 2,9°	17	9	5	7	68,4	16	0	0
Aprile	+ 14,7°	+ 5,9°	11	4	15	18	266,1	9	0	0
Maggio	+ 21,0°	+ 10,2°	14	15	2	16	168,1	8	0	0
Giugno	+ 26,6°	+ 14,5°	13	10	7	16	190,7	5	0	0
Luglio	+ 28,5°	+ 14,2°	15	15	1	11	159,4	4	0	0
Agosto	+ 29,0°	+ 15,9°	23	8	0	5	81,3	6	0	0
Settembre	+ 18,5°	+ 9,1°	15	10	5	10	157,1	6	0	0
Ottobre	+ 16,7°	+ 6,4°	24	1	6	7	190,1	2	2	0
Novembre	+ 9,1°	+ 2,1°	16	5	9	9	244,1	5	0	1
Dicembre	+ 4,5°	- 1,1°	17	3	11	14	203,3	2	2	4
<b>Medie e totali</b>	<b>+ 16,1°</b>	<b>+ 6,5°</b>	<b>206</b>	<b>86</b>	<b>74</b>	<b>123</b>	<b>1.915,8</b>	<b>81</b>	<b>8</b>	<b>7</b>

## **Prospetto mensile con totali dell'anno 2009**

	Temp.ra	Temp.ra	Condizioni del			Preci- pita- zioni	Pioggia in mm.	Ven- tose	Nebbia / foschia	Neve
	media massima	media minima	sere- ne	varia- bili	nuvo- lose					
<b>Gennaio</b>	+ 3,8°	- 3,4°	18	2	11	13	116,5	0	0	2
<b>Febbraio</b>	+ 6,6°	- 1,9°	20	3	5	7	155,8	10	0	1
<b>Marzo</b>	+ 12,2°	+ 2,3°	20	3	8	9	128,4	15	0	0
<b>Aprile</b>	+ 16,3°	+ 6,4°	11	12	7	13	140,2	13	1	0
<b>Maggio</b>	+ 25,5°	+ 10,5°	27	2	2	4	28,7	13	0	0
<b>Giugno</b>	+ 27,9°	+ 12,7°	16	12	3	13	106,5	10	0	0
<b>Luglio</b>	+ 29,8°	+ 16,5°	19	10	2	11	169,5	9	1	0
<b>Agosto</b>	+ 30,9°	+ 17,9°	26	3	2	4	90,6	3	0	0
<b>Settembre</b>	+ 24,5°	+ 12,6°	24	4	2	5	70,5	6	0	0
<b>Ottobre</b>	+ 16,9°	+ 7,1°	23	4	4	5	54,4	6	0	0
<b>Novembre</b>	+ 9,8°	+ 2,0	12	7	11	9	221,2	4	3	0
<b>Dicembre</b>	+ 4,3°	- 1,3°	14	7	10	13	210,4	4	0	3
<b>Medie e totali</b>	+ 17,4°	+ 6,8°	230	69	66	106	1.492,7	93	5	6

# **Prospetto mensile con totali dell'anno 2010**

	Temp.ra media massima	Temp.ra media minima	Condizioni del tempo in giornate			Preci- pita- zioni	Pioggia in mm.	Ven- tose	Nebbia / foschia	Neve
			sere- ne	varia- bili	nuvo- lose					
<b>Gennaio</b>	+ 3,4°	- 2,9°	14	11	6	3	36,8	3	2	2
<b>Febbraio</b>	+ 5,9°	- 1,5°	14	8	6	7	89,3	2	1	2
<b>Marzo</b>	+ 10,8°	+ 2,6°	15	8	8	10	43,1	7	0	1
<b>Aprile</b>	+ 16,8°	+ 6,4°	17	8	5	10	58,1	18	0	0
<b>Maggio</b>	+ 20,5°	+ 10,5°	12	7	12	17	182,2	7	0	0
<b>Giugno</b>	+ 26,4°	+ 15,8°	15	11	4	10	119,6	2	0	0
<b>Luglio</b>	+ 31,4°	+ 18,8°	23	7	1	6	74,6	9	0	0
<b>Agosto</b>	+ 26,7°	+ 15,4°	16	12	3	11	238,4	8	1	0
<b>Settembre</b>	+ 20,7°	+ 10,6°	16	7	7	9	242,1	8	2	0
<b>Ottobre</b>	+ 14,6°	+ 5,4°	16	8	7	7	183,3	10	0	0
<b>Novembre</b>	+ 9,0°	+ 3,4	7	8	15	16	257,0	5	1	2
<b>Dicembre</b>	+ 2,9°	- 2,4°	14	5	12	14	193,4	3	1	4
<b>Medie e totali</b>	+ 15,8°	+ 6,8°	179	100	86	120	1.717,9	82	8	11

## **Prospetto mensile con totali dell'anno 2011**

	Temp.ra media massima	Temp.ra media minima	Condizioni del tempo in giornate			Preci- pita- zioni	Pioggia in mm.	Ven- tose	Nebbia / foschia	Neve
			sere- ne	vari- abili	nuvo- lose					
Gennaio	+ 3,8°	- 2,8°	23	2	6	7	52,9	0	6	0
Febbraio	+ 8,3°	- 1,3°	18	5	5	5	58,0	4	1	1
Marzo	+ 11,8°	+ 1,5°	18	7	6	6	62,4	9	0	1
Aprile	+ 21,5	+ 8,4°	20	7	3	5	23,7	20	0	0
Maggio	+ 24,7°	+ 11,1°	16	12	3	8	91,6	12	0	0
Giugno	+ 26,6°	+ 13,0°	8	16	6	17	172,9	10	0	0
Luglio	+ 29,2°	+ 17,2°	16	11	4	9	105,2	11	0	0
Agosto	+ 29,5°	+ 14,8°	22	8	1	7	114,5	11	0	0
Settembre	+ 25,9°	+ 12,9°	24	4	2	5	192,7	12	0	0
Ottobre	+ 18,6°	+ 5,8°	26	3	2	5	104,7	8	0	0
Novembre	+ 10,9°	+ 1,1°	23	2	5	5	100,2	2	0	0
Dicembre	+ 6,0	- 2,6	20	6	5	6	51,7	2	1	0
<b>Medie e totali</b>	<b>+ 18,1°</b>	<b>+ 6,8°</b>	<b>234</b>	<b>83</b>	<b>48</b>	<b>85</b>	<b>1.130,5</b>	<b>101</b>	<b>8</b>	<b>2</b>

## **Prospetto mensile con totali dell'anno 2012**

	Temp.ra media massima	Temp.ra media minima	Condizioni del tempo in giornate			Preci- pita- zioni	Pioggia in mm.	Ven- tose	Nebbia / foschia	Neve
			sere- ne	varia- bili	nuvo- lose					
<b>Gennaio</b>	+ 5,6°	- 4,1°	26	2	3	3	26,9	6	0	2
<b>Febbraio</b>	+ 5,7°	- 5,5°	22	3	4	2	3,9	12	1	2
<b>Marzo</b>	+ 17,6°	+ 3,0°	26	2	3	4	28,1	10	0	0
<b>Aprile</b>	+ 15,4	+ 6,2°	3	18	9	16	230,9	3	0	0
<b>Maggio</b>	+ 21,4°	+ 9,9°	8	18	5	12	132,2	16	0	0
<b>Giugno</b>	+ 26,7°	+ 15,1°	18	10	2	9	90,8	12	0	0
<b>Luglio</b>	+ 28,8°	+ 15,3°	12	16	3	16	167,2	10	0	0
<b>Agosto</b>	+ 30,7°	+ 16,5°	23	7	1	8	61,2	8	0	0
<b>Settembre</b>	+ 23,4°	+ 12,2°	15	9	6	11	148,4	7	0	0
<b>Ottobre</b>	+ 17,7°	+ 7,5°	17	7	7	10	170,1	6	2	0
<b>Novembre</b>	+ 11,3°	+ 3,1°	13	9	8	11	293,2	5	0	0
<b>Dicembre</b>	+ 3,4	- 4,0	14	12	5	6	74,5	4	1	2
<b>Medie e totali</b>	+ 17,3°	+ 6,3°	197	113	56	108	1.427,4	99	4	6

# **Meteo Storo 2013**

**è stato stampato in proprio  
nel gennaio 2014 a cura del**

**Pier Doné Group**

**via Garibaldi n. 240/C**

**38089 - STORO – TN – I –**

**e-mail: pierdonegroup@libero.it**

\*\*\*\*\*

**E' VIETATA OGNI RIPRODUZIONE  
SE NON AUTORIZZATA DAL  
PIER DONE' GROUP.**